
대한민국 안전大 전환 집중안전점검 추진결과

2023. 6.

한국뇌연구원

목 차

I. 추진 개요	
II. 점검 결과	
III. 세부추진결과	
IV. 점검 실효성 확보 노력	
V. 국민참여 등 안전문화 확산	
VI. 사후관리 강화	
VII. 우수사례	
VIII. 건의사항(제도개선)	
IX. 향후 계획	

< 붙임 >

1. 집중안전점검 주요 실적
2. 주요 개선사례

I 추진 개요

□ 개 요

○ (기간) '23. 4. 17. ~ 6. 16. / 61일간

○ (참여) 공공기관(3)*, 민간단체(2)** 등

* 공공기관 : 한국과학기술연구원, 한국과학기술정보연구원, 나노종합기술원,

** 민간단체 : FM방재, 대한산업보건협회

○ (참여 연인원) 62명*

* 민간 전문가 5명, 기타 공공기관 직원 등 65명(자체점검인원 7명, 교차점검인원 7명, 안전교육참여 51명)

○ (대상) 총 1개소(부처직접점검 0개소)

점검시설			확인점검 시설수
당초계획(A)	최종점검(B)	증 감	
1개소	1개소	0개소	0개소

□ 주요 성과

- 현재 공사 진행 중인 현장 위주로 선택과 집중을 통해 점검대상을 선정하고, 기관별 전문분야를 활용한 **교차합동 점검**으로 점검 실효성 강화
- 점검대상 외 기관자체안전점검을 실시하여 직원들의 **자율안전점검 참여 분위기 조성**, 외부전문기관를 통한 소방시설물점검 실시로 **점검의 실효성 제고**
- 집중안전 점검 기간 내 전문강사를 통한 안전교육(MSDS, 소방교육)을 실시, 집중안전점검 홍보와 더불어 직원들의 **안전의식 제고**

II 점검 결과

□ 총 평

- 총 1개소 점검, 6개 현지시정지적사항 발견
 - 현지시정 : 1개소, 보수보강 : 0개소, 정밀안전진단 : 0개소
- 기관 내 전문직원과 타기관 전문직원이 점검에 참여 점검의 전문성 및 효율성 제고
 - 긴급한 시설보강 필요사항 없음, 현장시정사항 조치 계획 수립 완료
- 점검 대상 외 기관 자체 안전점검 및 외부전문기관을 통한 소방작동점검을 실시
- 연구원 특성에 맞는 전문강사를 활용, 안전교육(MSDS, 소방교육) 실시 직원들의 안전의식 제고

□ 점검결과(총괄)

- (점검결과) 총 1개소 점검, 1개소(100%) 지적사항 발견

계	점검결과(개소)				행정조치(개소)		
	이상없음	현장시정	보수·보강	정밀안전진단대상	시정명령	과태료	영업정지 작업중지
1	-	1	-	-	-	-	-

- 공사현장의 준공 단계로 현장자체의 위험성 보다 중공이 후 시설물 운영에 관한 안전사항을 타기관 전문직원 통해 벤치마킹 할 수 있었음
 - 집중안전점검 기간내 안전점검의 날을 활용하여 점검대상 외 기관자체안전점검을 실시하여 직원들의 자율안전점검참여를 독려하고, 외부전문기관을 통한 소방시설 작동점검을 실시 함.
 - 긴급한 시설 보강 필요사항은 없음.
 - 연구원 특성에 맞는 전문강사(대한산업보건협회)를 통해 MSDS 안전교육과 소방교육을 실시 하였고, 안전교육을 통해 집중안전점검 취지와 안전활동을 기관내 직원들에게 전파하였음.
- (후속조치) 자체점검 및 교차점검을 통한 시정사항은 조치기간을 지정(23.6.19~30)하여 실시하고, 최종 점검 추진 예정, 일부 작업자들의 안전보호구 미착용등 안전교육 필요사항 현장 조치 완료

※ 대상구분

시설유형	점검계획	점설실적	비율(%)
계	1	1	100%
실험실	-	-	-
통신시설	-	-	-
방송시설	-	-	-
노후시설물	-	-	-
건설공사장	1	1	100%
다중이용시설	-	-	-
옹벽	-	-	-
교량	-	-	-
기타	-	-	-

Ⅲ. 세부 추진결과

① 시설유형별 점검 결과

⑤ 산업·공사장 분야 * 총 1개소 [현지시정 1]

- (대상시설) 한국뇌연구원 뇌연구실용화센터 건립공사 현장
- (주요지적)
 - 외부 우수 유입 방지를 위한 후면출입구 구매보강
 - 2층 발코니마감재 이격과다
 - 작업자 안전보호구 미착용



후면출입구
구매불량(뇌연구실용화센터)



2층 발코니 마감재
이격과다(뇌연구실용화센터)



작업자 안전보호구
미착용(뇌연구실용화센터)

조치
계획

- ◆ 긴급한 시설보강 필요사항 없음
- ◆ 현장시정사항 조치 기간 지정 완료(23.6.19~6.30)
- ◆ 작업자 안전교육 실시 완료

IV. 점검 실효성 확보 노력(실적)

① 점검참여자 역량 강화

- 한국뇌연구원 뇌연구실용화센터 건립공사 현장 (연인원 14명 참여)
 - (자체점검) 기관장 및 내부전문기술원 자체점검반(7명) 점검단 구성, 서류관리 상태 점검 및 우기대비 시설물 점검('23.5.4.)
 - (교차점검) 교차점검 그룹 내 각 기관별 전문가(7명)로 교차합동점검단 구성, 현장관리사항과 서류관리 상태 점검('23.5.30.)
- * 교차점검그룹 : 한국뇌연구원, 나노종합기술원, 한국과학기술정보연구원, 한국과학기술연구원

② 전문인력 및 첨단기술 활용

- 한국뇌연구원 뇌연구실용화센터 건립공사 점검기간 내 점검대상의 기관 자체 안전점검 및 외부전문기관(FM방재, 소방시설관리사 외 3명)을 통한 소방작동점검(23.4.25~27)을 실시
- 연구원 특성에 맞는 전문강사(대한산업보건협회)를 통해 MSDS 안전교육과 소방교육을 실시, 안전교육을 통해 집중안전점검 취지와 안전활동을 기관내 직원들에게 전파.



소방작동점검



MSDS교육



소방안전교육

③ 확인점검 등 이행력 확보 노력

- 점검 후 점검결과를 공유하고 지적사항에 대한 시정방안 협의 및 지적

사항 조치기간을 지정(6.19~6.30), 최종점검 추진예정

- 지적사항 즉시 조치, 근로자 안전교육 철저, 공종별 업체간 원활한 협조로 상호간섭문제 해결 등 지속적인 안전예방점검 추진

V. 국민 참여 등 안전문화 확산(실적)

1 자율안전점검 및 안전문화 확산 추진(실적)

○ 총 평

- 집중안전점검 기간내 직원 안전교육을 실시하였고 교육 중 집중안전점검의 취지와 안전활동 사항 전파
- 안전점검의 날의 활용하여 안전점검 및 캠페인 실시

○ 홍보·캠페인 실적

언론홍보				기관 보유 홍보매체			홍보물 제작			캠페인	기타*
TV	신문	라디오	인터넷 매체	전광판 (개소)	홈페이지 (개소)	간행물 (부수)	포스터 (부)	현수막 (개)	배너 (개)		
-	-	-	-	-	1	-	5	-	-	1	

2 민간단체·협회 등과 협업을 통한 안전문화 확산 노력(실적)

- 외부 안전관리전문기관과 내부전문직원 안전진단참여로 점검의 신뢰성 확보
 - 뇌연구실용화센터 건립공사현장 : 교차점검단 7명
 - 한국뇌연구원 소방시설 작동점검 : FM방재 전문가 4명
 - MSDS안전교육 : 대한산업보건협회 전문가 1명

4 기타 홍보 실적

- 내부 홈페이지 및 기관내 포스터 게시, 안전캠페인 실시



VI. 사후관리 강화

① 보수·보강 등 후속조치

- 해당사항없음

② 집중안전점검 점검 결과 공개

유형	점검개소			비고
	계	공개	비공개	
공사장	1	1	-	

- 집중안전점검 결과 공개 및 이력관리
 - (대국민 공개) KBRI 홈페이지 정보공개(사전정보공표)에 집중안전점검 결과 공개
 - (이력 관리) 포털 시설기술지원관리 시스템 활용

VII. 우수사례

① 기관장 점검 참여

- 기관장에 의한 건립공사 현장 점검 실시
 - (일시) '23.5.4 '23. 6.23.
 - (장소) 좌너동 5-2lab, 3-1lab
 - (점검결과)
 - 우기 및 안전사고 대비 안전점검 실시
 - “지속적인 안전활동 및 점검으로 사고없는 연구현장 유지” 당부



- (기대효과) 연구실안전사고예방에 대한 기관장 의지 표명 및 안전 사고 관심도 제고

② 점검대상 외 기관안전점검(소방시설 작동점검) 실시

- 외부전문기관 전문인력으로 안전점검단을 구성, 집중안전점검 점검대상 외 기관전체 소방시설 작동점검 실시
 - (기 간) '23.4.25 ~ 27
 - (대 상) 한국뇌연구원 전체 소방시설
 - (점검단) 전문기관(FM방재 소방시설관리사 등 4명)
 - (점검결과) 점검결과서 별도 관리, 후속조치 추진
 - (기대효과) 건립공사 현장 뿐만아니라 연구원 전체 소방시설을 점검하여 임직원 안전의식 제고

VIII. 건의사항(제도개선)

① 건의사항

- 교차점검 그룹 간 감염병 예방, 기관 위치 및 이동거리 등을 고려하여 점검그룹 구성하여 기관별 교차점검 참여율 향상 필요

IX. 향후계획

- 건설현장 및 연구실 일상점검, 법정점검 등 지속 시행('23.7.~)
 - 한국뇌연구원 뇌연구실용화센터 완공 및 입주 간 안전관리
- 아차사고 예방 위한 안전제안 공모전 실시('23.10.)

붙임 1**집중안전점검 주요 실적** **기관장(부기관장) 현장점검 및 점검회의 실적**

○ 현장방문 실적

안전점검(회)			점검회의(회)		
계	기관장	부기관장	계	기관장	부기관장
4	2	2	-	-	-

○ 현장방문 현황

기관명	방문횟수	비 고
한국뇌연구원	4회	<ul style="list-style-type: none"> ▶ 한국뇌연구원장 2회(5-2lab, 3-1lab) ▶ 한국뇌연구원 경영기획실장 2회(5-2lab, 3-1lab)

 점검 참여 인원

계	공무원	민간전문가	공사·공단	기타(시민단체 등)
19명	명	5명	14명	명

○ 자체 안전교육 실시 : 51명 참여

점검결과

시설유형	점검결과(개소)				
	계	이상없음	현장시정조치	보수·보강대상	정밀안전진단대상
계	1	-	1	-	-
산업 및 공사장	1	-	1	-	-

행정처분 내역

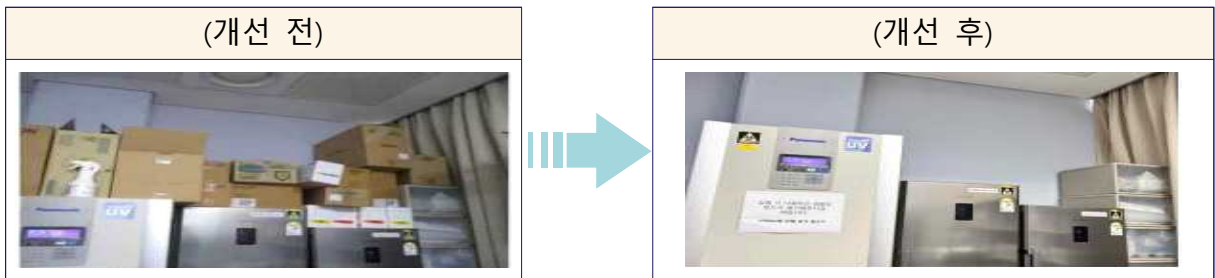
- 해당사항 없음

시정명령 이행 현황

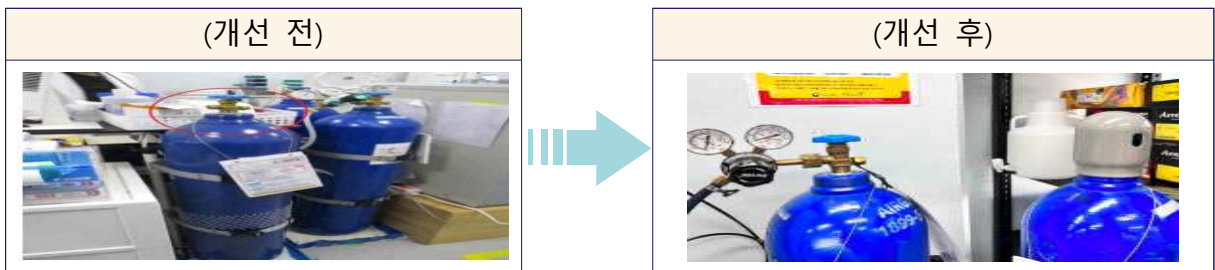
- 해당사항 없음

□ 주요 개선 사례

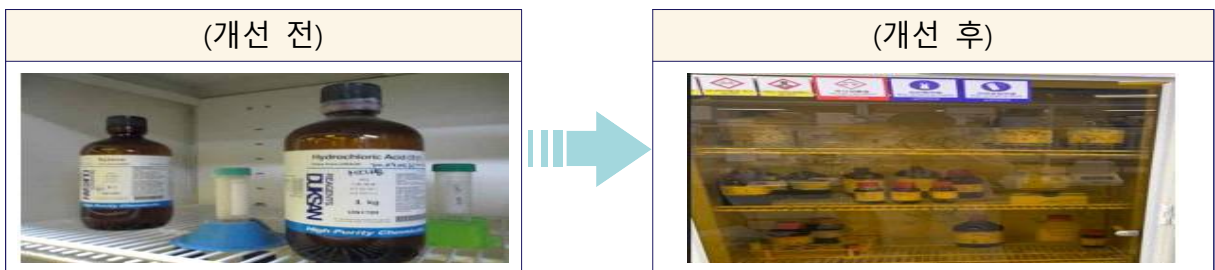
- 한국뇌연구원 건립공사현장 개선사항 조치기간(6.19~6.30) 내 진행 중, 그 외 연구실 안전점검 지적 주요 개선사례
- (예시) 연구실 정리정돈 미흡
 - 연구실정리 정돈 및 장비상단 물품 비치 금지 조치



- (예시) 가스용기 밸브 보호캡 및 고정대 미설치
 - 가스용기 밸브 보호캡 및 고정대 설치 완료



- 시약장 내 화학약품 성상별 미분리
 - 시약장 내 화학약품 성상별 구분하여 별도 공간 비치



참고 1

시설유형별 분류

건축시설	생활및여가	환경및에너지	교통시설	산업및공사장	보건복지및식품	기타
학교	유도선, 낚시배, 여객선	전력·가스 시설	도로, 교량	건설공사장	의료기관	공동구
공공청사	공연장, 영화관	산업시설 (석유, 광산 등)	철도	산업현장	요양병원	국방시설
일반건축물	PC방, 노래연습장	원자력 발전시설	하천	위험물 제조소	산후조리원	화약류 관리시설
공동주택	유원시설, 야영장	국립공원	항공		장례식장	저수지
건축물	관광숙박시설, 관광농원	상·하수도	항만		숙박업소	급경사지
연구·실험실	체육시설, 레저시설	폐기물매립장	어항		목욕업소	소규모 공공시설
	박물관/미술관 /도서관	유해화학 취급시설	터미널		식품·의료제품 판매업소	산사태 위험지역
	종교시설	댐·하천	어린이 보호구역		청소년 수련시설	
	민박, 유어장, 체험휴양마을	기름 저장·하역시설	자전거도로		여성가족 복지시설	

* 상기 외 시설에 대해서는 각 유형별 기타 등 유사한 시설항목으로 반영